

Результаты ВПР по биологии в 6 классах ОУ Московского района Санкт-Петербурга (16.04.2019)

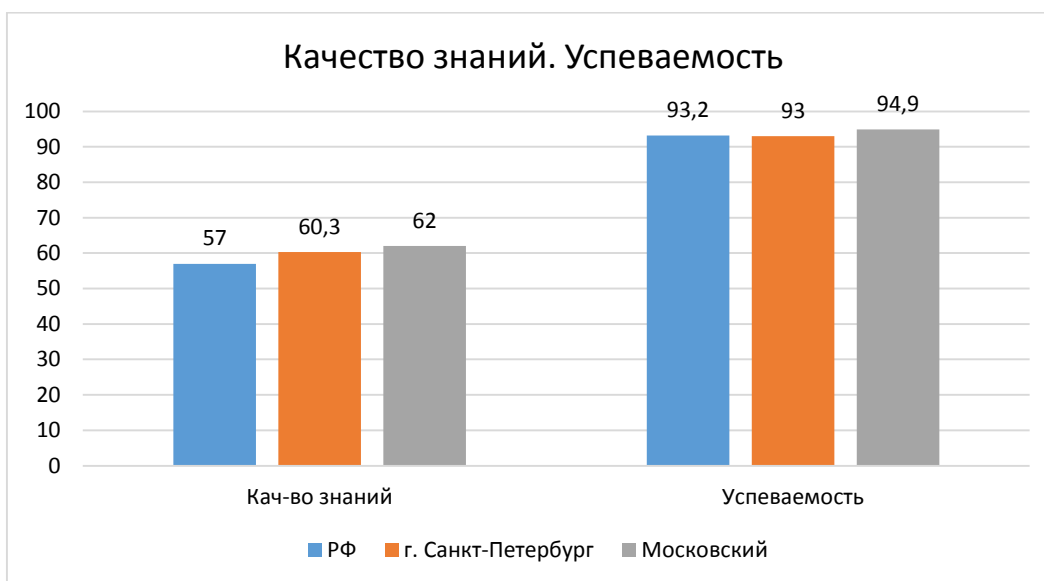
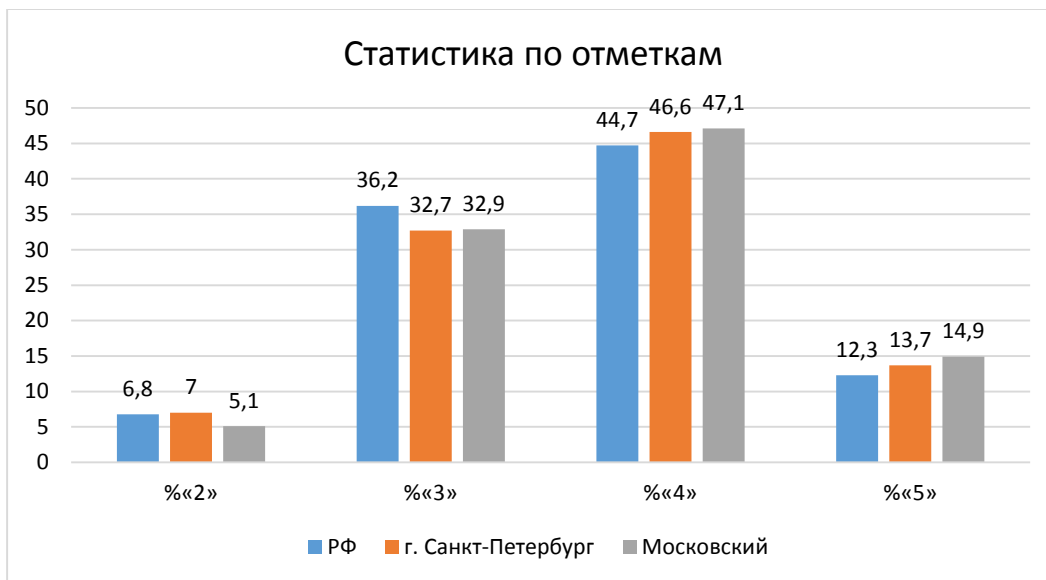
Оглавление

Результаты ВПР по биологии в 6 классах ОУ Московского района Санкт-Петербурга (16.04.2019).....	1
Статистика по отметкам (%)	2
Распределение первичных баллов	5
Выполнения заданий	7
Достижение планируемых результатов в соответствии с ПООП ООО.....	11

Во всероссийской проверочной работе по биологии для 6 классов приняли участие 37 (АППГ 26) ОУ района, всего 2046 (АППГ 1410) учащихся.

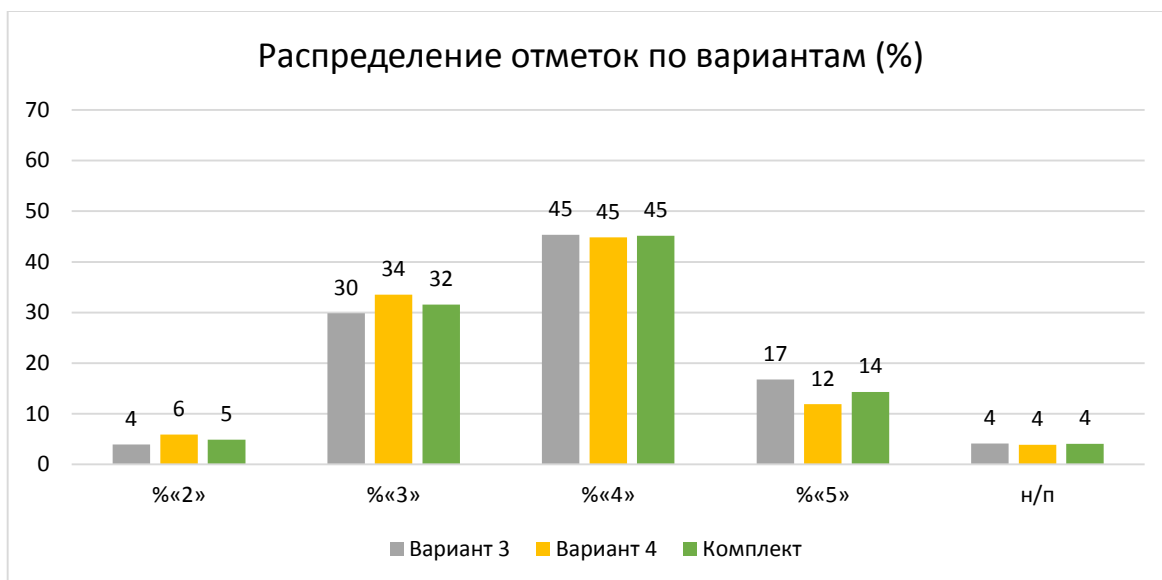
Статистика по отметкам (%)

№ п/п	Наименование ОУ	Кол-во уч-ков	«2»	«3»	«4»	«5»	Кач-во знаний	Успева емость
1.	ГБОУ СОШ №1	42	0	38,1	54,8	7,1	61,9	100
2.	ГБОУ "Морская школа"	110	6,4	52,7	38,2	2,7	40,9	93,6
3.	ГБОУ школа № 351	39	17,9	48,7	30,8	2,6	33,4	82,1
4.	ГБОУ СОШ №353	13	0	38,5	61,5	0	61,5	100
5.	ГБОУ СОШ №354	45	17,8	35,6	35,6	11,1	46,7	82,3
6.	ГБОУ СОШ №355	36	27,8	47,2	19,4	5,6	25	72,2
7.	ГБОУ СОШ № 356	86	0	25,6	58,1	16,3	74,4	100
8.	ГБОУ СОШ №358	122	3,3	30,3	50	16,4	66,4	96,7
9.	ГБОУ СОШ №362	83	0	28,9	45,8	25,3	71,1	100
10	ГБОУ лицей №366	106	3,8	22,6	48,1	25,5	73,6	96,2
11	ГБОУ СОШ № 371	74	0	21,6	59,5	18,9	78,4	100
12	ГБОУ школа №372	52	5,8	36,5	42,3	15,4	57,7	94,2
13	ГБОУ лицей №373	58	3,4	25,9	44,8	25,9	70,7	96,6
14	ГБОУ СОШ №376	60	1,7	41,7	50	6,7	56,7	98,4
15	ГБОУ школа №484	60	11,7	56,7	31,7	0	31,7	88,4
16	ГБОУ СОШ №485	43	0	14	58,1	27,9	86	100
17	ГБОУ СОШ №489	64	1,6	25	57,8	15,6	73,4	98,4
18	ГБОУ СОШ №495	45	15,6	22,2	31,1	31,1	62,2	84,4
19	ГБОУ СОШ №496	48	10,4	45,8	39,6	4,2	43,8	89,6
20	ГБОУ СОШ №507	91	7,7	40,7	45,1	6,6	51,7	92,4
21	ГБОУ СОШ №508	60	5	11,7	36,7	46,7	83,4	95,1
22	ГБОУ СОШ № 510	31	3,2	45,2	48,4	3,2	51,6	96,8
23	ГБОУ СОШ №519	58	0	19	46,6	34,5	81,1	100
24	ГБОУ гимназия № 524	126	0,79	31,7	60,3	7,1	67,4	99,1
25	ГБОУ СОШ №525	64	0	34,4	50	15,6	65,6	100
26	ГБОУ гимназия №526	83	Н/П				0	0
27	ГБОУ СОШ №536	54	18,5	38,9	29,6	13	42,6	81,5
28	ГБОУ СОШ №537	27	3,7	25,9	48,1	22,2	70,3	96,2
29	ГБОУ СОШ №543	50	4	46	46	4	50	96
30	ГБОУ СОШ №544	95	4,2	33,7	51,6	10,5	62,1	95,8
31	ГБОУ СОШ №594	25	0	36	52	12	64	100
32	ГБОУ СОШ № 643	40	5	25	60	10	70	95
33	ГБОУ СОШ № 684 "Берегиня"	40	7,5	25	45	22,5	67,5	92,5
34	НОУ "Студиум"	2	0	0	50	50	100	100
35	ЧОУ СОШ "Гимназия "Северная Венеция"	4	0	50	25	25	50	100
36	ЧОУ "Санкт-Петербургская школа "Тет-а-тет"	7	0	0	100	0	100	100
37	ЧОУ "Свято-Владимирская школа	3	0	0	66,7	33,3	100	100
	Московский	2046	5,1	32,9	47,1	14,9	62	94,9
	г. Санкт-Петербург	36741	7	32,7	46,6	13,7	60,3	93
	Россия	1297055	6,8	36,2	44,7	12,3	57	93,2



Распределение отметок по вариантам

Вариант	%«2»	%«3»	%«4»	%«5»	н/н	Кол-во уч.
Вариант 1			2		1	3
Вариант 2			1			1
Вариант 3	41	310	471	174	43	1039
Вариант 4	59	336	449	119	39	1002
Вариант 5			1			1
Комплект	100	646	924	293	83	2046



Соответствие отметок за выполненную работу и отметок по журналу

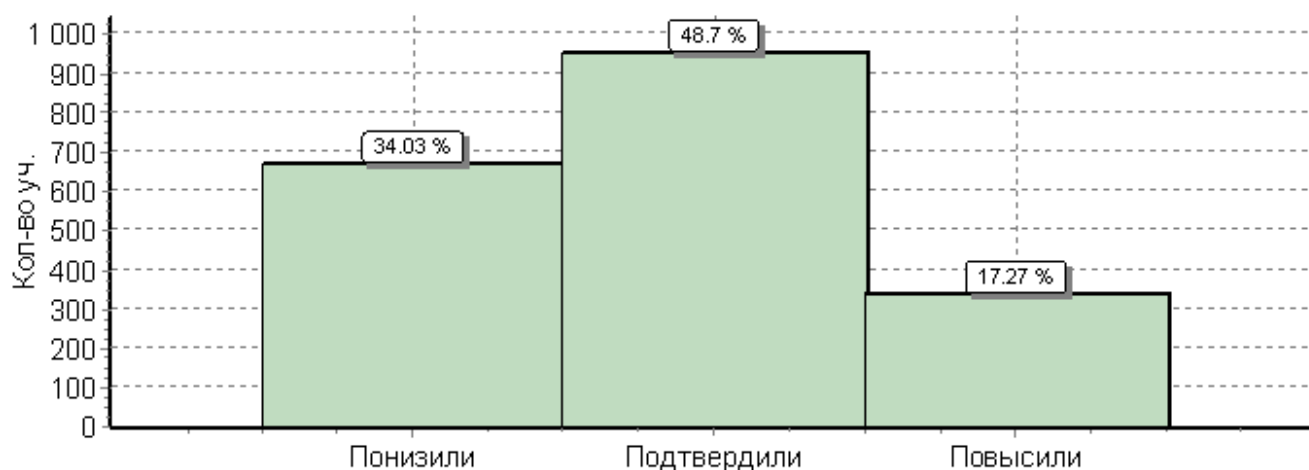
<i>Показатель</i>	<i>Кол-во уч.</i>	<i>%</i>
Понизили (Отм*.< Отм.по журналу)	666	34
Подтвердили(Отм.=Отм.по журналу)	953	49
Повысили (Отм.> Отм.по журналу)	338	17
Всего*:	1957	100

Приведены данные только по тем участникам, для которых введены отметки за предыдущую четверть/триместр

* "Отм." - отметка за выполненную работу

"Отм.по журналу" - отметка участника за предыдущую четверть/триместр

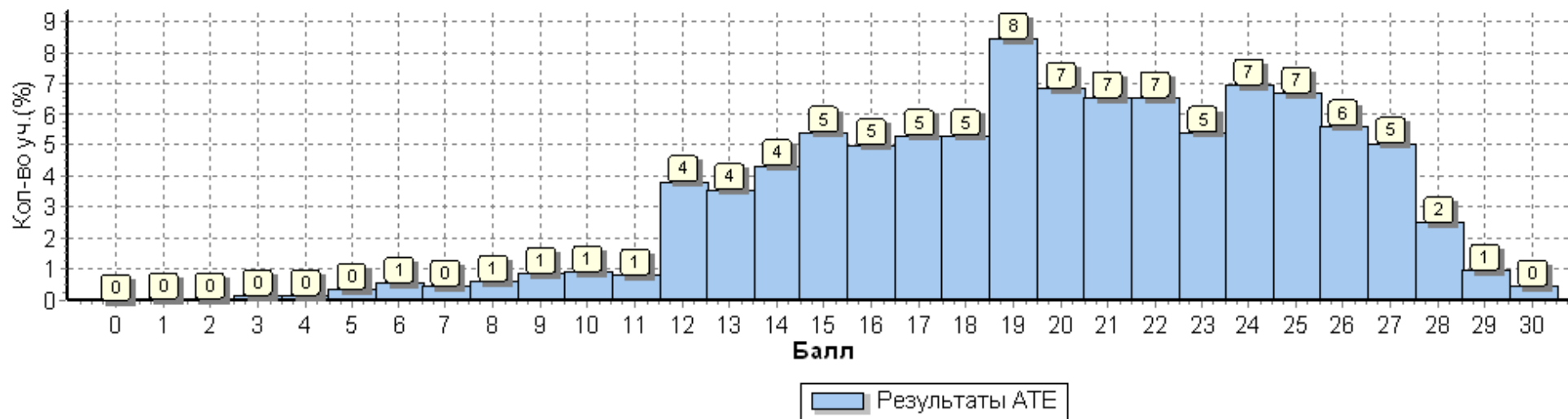
Гистограмма соответствия отметок за выполненную работу и отметок по журналу



Распределение первичных баллов

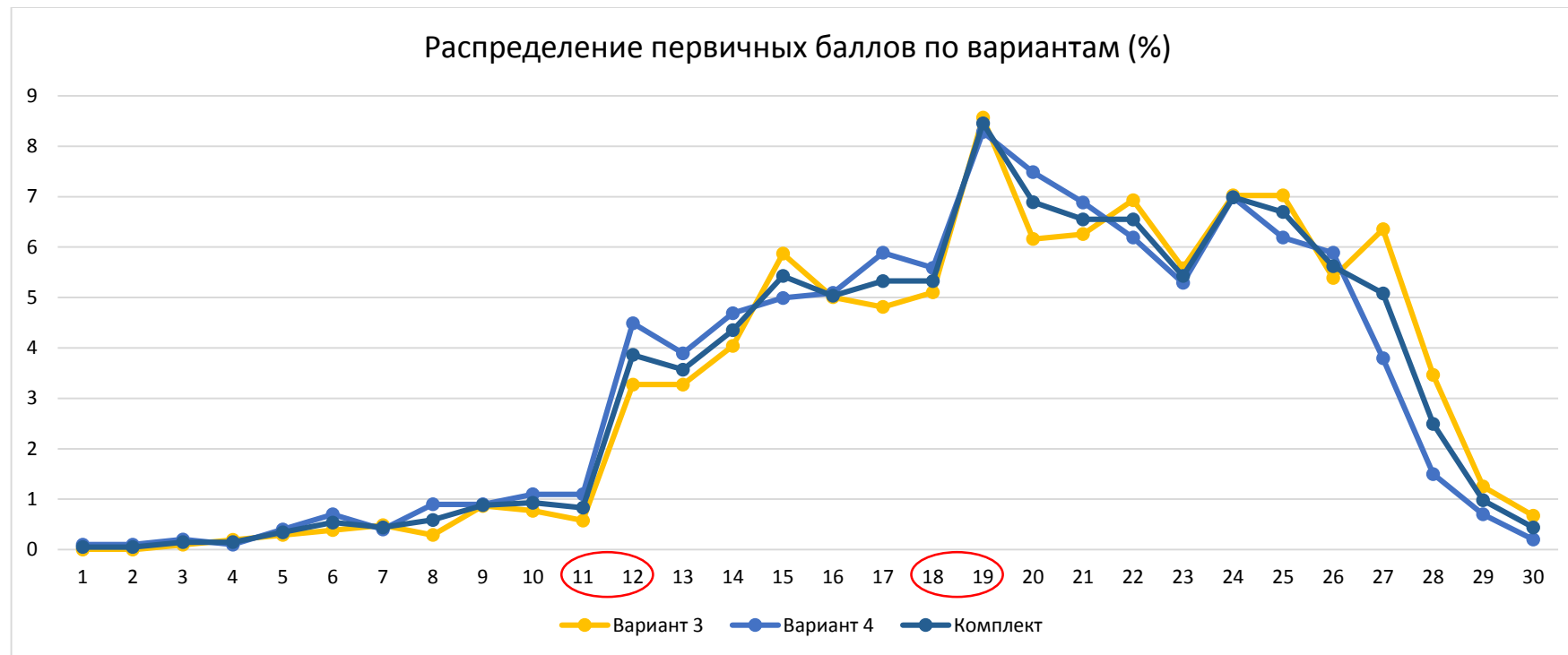
Максимальный первичный балл: 30

Общая гистограмма первичных баллов



Распределение первичных баллов по вариантам

Вариант/баллы	1	2	3	4	5	6	7	8	9	10	11	12	13	14	15	16	17	18	19	20	21	22	23	24	25	26	27	28	29	30	Кол-во уч.
Вариант 1																			1					2						3	
Вариант 2																			1											1	
Вариант 3			1	2	3	4	5	3	9	8	6	34	34	42	61	52	50	53	89	64	65	72	58	73	73	56	66	36	13	7	1039
Вариант 4	1	1	2	1	4	7	4	9	9	11	11	45	39	47	50	51	59	56	83	75	69	62	53	70	62	59	38	15	7	2	1002
Вариант 5																			1											1	
Комплект	1	1	3	3	7	11	9	12	18	19	17	79	73	89	111	103	109	109	173	141	134	134	111	143	137	115	104	51	20	9	2046



Система оценивания выполнения всей работы

Максимальный балл за выполнение работы – 30.

Рекомендации по переводу первичных баллов в отметки по пятибалльной шкале

Отметка по пятибалльной шкале	«2»	«3»	«4»	«5»
Первичные баллы	0-11	12-18	19-25	26-30

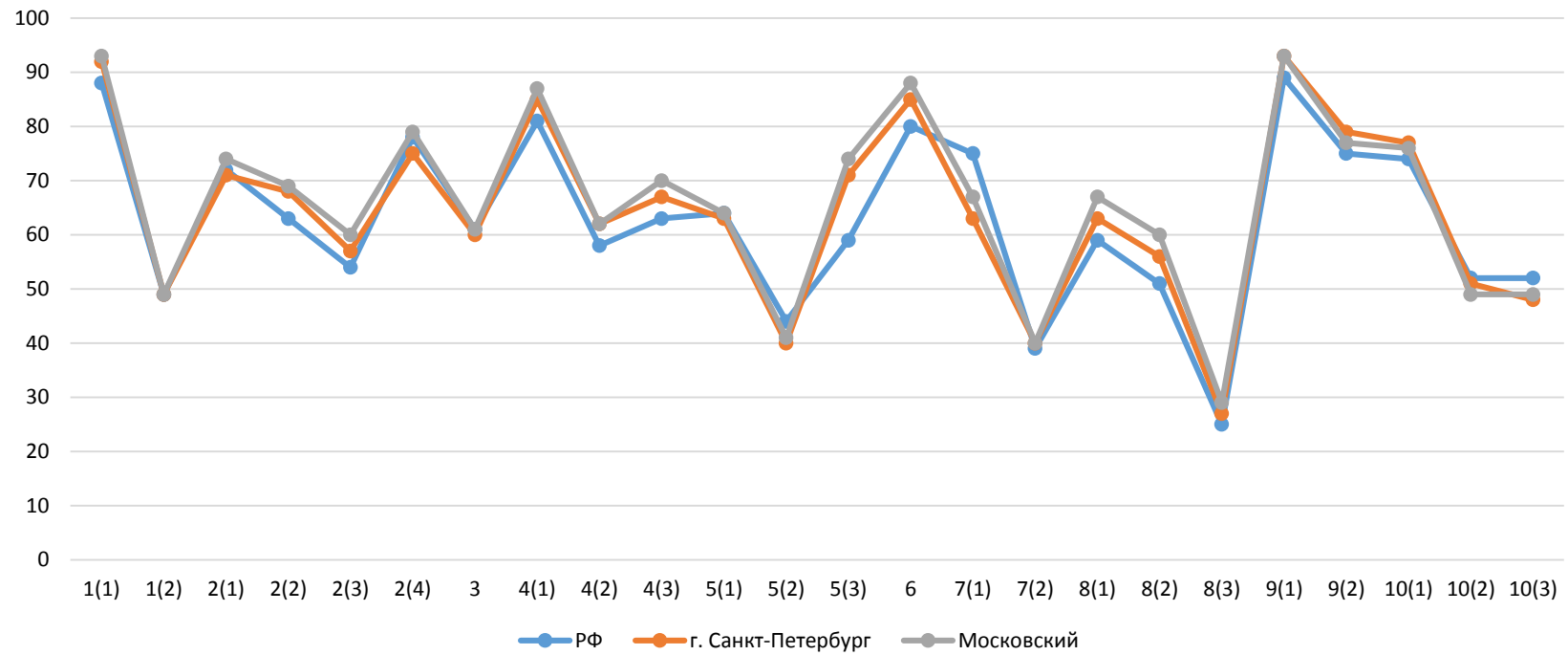
Выполнения заданий

Средний процент выполнения заданий по ОУ в % от числа участников

Наименование ОУ	Кол-во	Макс. балл	1(1)	1(2)	2(1)	2(2)	2(3)	2(4)	3	4(1)	4(2)	4(3)	5(1)	5(2)	5(3)	6	7(1)	7(2)	8(1)	8(2)	8(3)	9(1)	9(2)	10(1)	10(2)	10(3)
			2	1	1	1	1	1	2	1	1	1	2	1	1	2	1	1	1	1	2	2	2	2	2	1
ГБОУ СОШ №1	42		98	52	69	57	69	76	65	90	71	64	46	43	74	86	52	36	69	62	15	92	82	77	62	33
ГБОУ "Морская школа"	110		89	40	69	56	45	75	52	84	58	62	44	21	62	87	50	22	46	39	6	98	83	79	50	58
ГБОУ школа № 351	39		87	44	67	69	46	51	37	74	38	64	45	23	51	74	49	31	51	49	13	90	77	73	36	46
ГБОУ СОШ №353	13		85	31	38	46	69	77	54	69	46	62	81	46	69	77	46	8	38	54	19	77	58	81	69	69
ГБОУ СОШ №354	45		98	51	64	64	33	78	56	78	73	58	34	33	62	82	80	29	64	31	19	84	70	82	33	38
ГБОУ СОШ №355	36		94	22	61	61	39	50	21	44	33	22	56	17	56	61	72	14	56	53	39	90	33	81	33	31
ГБОУ СОШ № 356	86		99	87	85	81	74	83	66	88	44	84	58	52	80	94	76	49	81	76	35	98	80	78	38	53
ГБОУ СОШ №358	122		84	68	74	77	44	72	32	88	52	68	63	35	67	87	70	44	67	63	30	94	87	84	48	53
ГБОУ СОШ №362	83		93	54	72	64	73	89	88	89	70	83	73	58	83	92	70	42	63	57	33	94	79	77	69	40
ГБОУ лицей №366	106		98	36	69	73	69	94	78	93	75	77	72	44	84	95	79	35	74	71	28	95	84	77	63	47
ГБОУ СОШ № 371	74		99	45	82	85	74	84	77	93	72	80	77	70	81	92	81	46	86	61	26	100	91	57	51	59
ГБОУ школа №372	52		88	37	75	62	77	85	75	87	75	77	52	58	75	94	58	48	79	58	26	88	64	68	40	48
ГБОУ лицей №373	58		88	78	76	79	64	79	72	88	72	90	70	47	72	88	71	33	71	67	34	91	84	75	48	55
ГБОУ СОШ №376	60		95	38	73	62	58	87	65	85	60	75	52	47	73	93	50	43	62	60	57	94	80	73	28	40
ГБОУ школа №484	60		90	12	52	43	63	78	33	82	60	63	43	3	80	92	60	10	80	32	37	82	18	68	42	58
ГБОУ СОШ №485	43		100	42	86	79	86	93	73	98	81	86	76	77	88	98	58	58	74	67	35	94	85	91	63	74
ГБОУ СОШ №489	64		91	44	86	64	89	75	77	98	75	70	67	55	86	92	80	39	75	62	15	89	71	77	58	78
ГБОУ СОШ №495	45		93	78	84	71	58	69	59	80	56	69	62	49	67	69	82	40	62	51	34	90	76	79	67	60
ГБОУ СОШ №496	48		77	31	52	58	42	75	59	81	42	52	71	23	75	75	62	35	38	29	12	83	75	60	71	46
ГБОУ СОШ №507	91		88	40	79	62	44	69	59	81	55	70	60	32	68	84	64	40	63	55	27	93	75	63	45	53
ГБОУ СОШ №508	60		97	75	92	87	80	95	78	88	78	77	69	75	83	93	73	52	85	80	70	94	85	73	58	62
ГБОУ СОШ № 510	31		90	58	74	74	35	71	45	81	45	48	85	13	48	77	45	32	42	39	6	89	82	48	45	35
ГБОУ СОШ №519	58		98	48	81	74	88	100	91	93	90	90	82	67	88	93	86	40	78	78	40	96	70	81	67	38
ГБОУ гимназия № 524	126		93	51	80	80	59	82	50	91	56	71	68	35	63	88	63	48	68	72	20	98	90	69	38	57
ГБОУ СОШ №525	64		100	48	67	58	75	77	70	89	58	69	58	44	75	98	52	48	77	80	33	94	85	88	41	44
ГБОУ гимназия №526	83	Н/П	100	48	77	69	27	77	73	89	61	40	75	29	83	92	77	43	72	71	27	100	96	97	25	39
ГБОУ СОШ №536	54		85	33	54	54	69	70	50	93	52	67	52	37	69	87	63	50	63	46	15	87	73	55	48	39

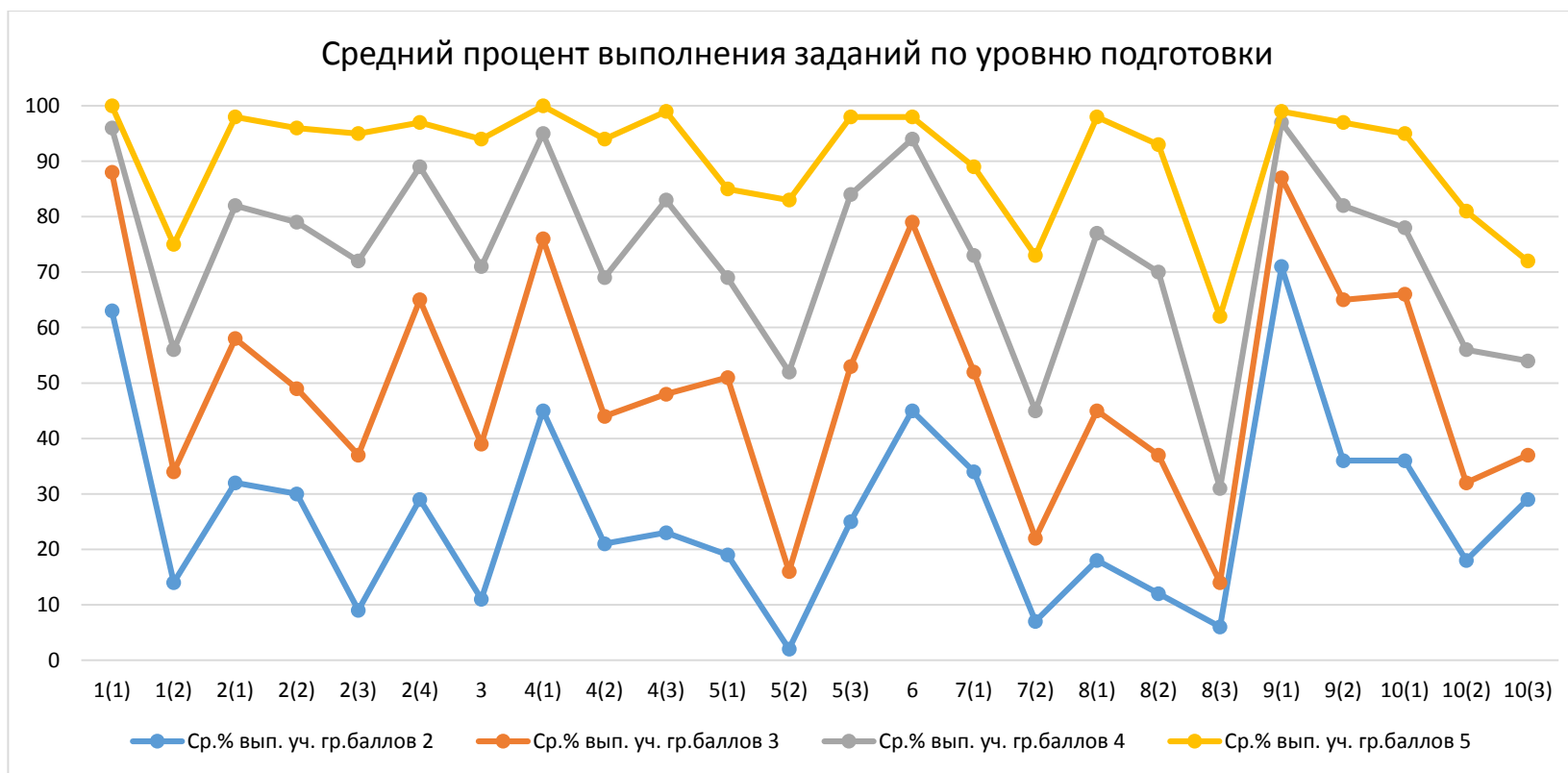
Наименование ОУ	Кол-во	Макс. балл	1(1)	1(2)	2(1)	2(2)	2(3)	2(4)	3	4(1)	4(2)	4(3)	5(1)	5(2)	5(3)	6	7(1)	7(2)	8(1)	8(2)	8(3)	9(1)	9(2)	10(1)	10(2)	10(3)
			2	1	1	1	1	1	1	2	1	1	1	2	1	1	2	1	1	1	1	2	2	2	2	2
ГБОУ СОШ №537	27		89	59	70	67	52	89	70	89	70	81	57	48	93	89	52	56	78	78	44	81	74	72	48	37
ГБОУ СОШ №543	50		94	40	82	76	44	76	64	86	46	48	71	24	74	90	56	32	46	36	19	89	68	75	40	38
ГБОУ СОШ №544	95		87	44	77	75	58	82	63	88	62	77	68	40	74	79	67	47	69	68	26	93	74	76	48	47
ГБОУ СОШ №594	25		92	24	84	68	72	76	68	96	68	84	48	40	72	92	84	44	80	64	36	100	78	66	68	36
ГБОУ СОШ № 643	40		98	70	68	65	45	78	61	92	65	52	90	42	65	78	57	50	35	45	42	100	69	90	52	30
ГБОУ СОШ № 684 "Берегиня"	40		100	52	75	72	52	70	28	90	80	75	68	42	72	82	82	35	70	75	54	89	59	84	50	32
НОУ "Студиум"	2		100	50	100	100	0	100	75	100	100	50	75	0	100	100	50	50	50	50	50	100	100	100	100	100
ЧОУ СОШ "Гимназия "Северная Венеция"	4		100	25	75	75	25	50	38	75	50	100	88	50	50	100	75	50	50	50	12	100	100	100	50	50
ЧОУ "Санкт- Петербургская школа "Тет-а-тет"	7		100	71	100	100	86	100	14	100	86	100	100	43	100	86	100	14	86	29	0	100	86	86	100	100
ЧОУ "Свято- Владимирская школа"	3		100	67	67	67	67	100	50	100	67	100	100	100	33	100	100	67	100	100	83	100	100	100	67	33
Московский	2046		93	49	74	69	60	79	61	87	62	70	64	41	74	88	67	40	67	60	29	93	77	76	49	49
г. Санкт-Петербург	36741		92	49	71	68	57	75	60	85	62	67	63	40	71	85	63	40	63	56	27	93	79	77	51	48
РФ	1297055		88	49	72	63	54	78	61	81	58	63	64	44	59	80	75	39	59	51	25	89	75	74	52	52

Средний процент выполнения заданий



Выполнение заданий группами учащихся по уровню подготовки

Наименование ОУ	Кол-во	1(1)	1(2)	2(1)	2(2)	2(3)	2(4)	3	4(1)	4(2)	4(3)	5(1)	5(2)	5(3)	6	7(1)	7(2)	8(1)	8(2)	8(3)	9(1)	9(2)	10(1)	10(2)	10(3)
		2	1	1	1	1	1	2	1	1	1	2	1	1	2	1	1	1	1	2	2	2	2	2	1
Ср.% вып. уч. гр.баллов 2	100	63	14	32	30	9	29	11	45	21	23	19	2	25	45	34	7	18	12	6	71	36	36	18	29
Ср.% вып. уч. гр.баллов 3	646	88	34	58	49	37	65	39	76	44	48	51	16	53	79	52	22	45	37	14	87	65	66	32	37
Ср.% вып. уч. гр.баллов 4	924	96	56	82	79	72	89	71	95	69	83	69	52	84	94	73	45	77	70	31	97	82	78	56	54
Ср.% вып. уч. гр.баллов 5	293	100	75	98	96	95	97	94	100	94	99	85	83	98	98	89	73	98	93	62	99	97	95	81	72



Достижение планируемых результатов в соответствии с ПООП ООО

№	Блоки ПООП ООО выпускник научится /получит возможность научиться или проверяемые требования (умения) в соответствии с ФГОС	Макс балл	Средний % 1 выполнени я		
			Район	По регион у	По России
			2046 уч.	36741 уч.	129705 5 уч.
1(1)	Умение создавать, применять и преобразовывать знаки и символы, модели и схемы для решения учебных и познавательных задач; формирование первоначальных систематизированных представлений о биологических объектах, процессах, явлениях, закономерностях, о взаимосвязи живого и неживого в биосфере, овладение понятийным аппаратом биологии. Выделять существенные признаки биологических объектов (клеток и организмов растений, животных) и процессов, характерных для живых организмов	1	93	92	88
1(2)	Умение создавать, применять и преобразовывать знаки и символы, модели и схемы для решения учебных и познавательных задач; формирование первоначальных систематизированных представлений о биологических объектах, процессах, явлениях, закономерностях, о взаимосвязи живого и неживого в биосфере, овладение понятийным аппаратом биологии. Выделять существенные признаки биологических объектов (клеток и организмов растений, животных) и процессов, характерных для живых организмов	1	49	49	49
2(1)	Приобретение опыта использования методов биологической науки и проведения несложных биологических экспериментов для изучения живых организмов и человека, проведения экологического мониторинга в окружающей среде	1	74	71	72
2(2)	Приобретение опыта использования методов биологической науки и проведения несложных биологических экспериментов для изучения живых организмов и человека, проведения экологического мониторинга в окружающей среде	1	69	68	63
2(3)	Приобретение опыта использования методов биологической науки и проведения несложных биологических экспериментов для изучения живых организмов и человека, проведения экологического мониторинга в окружающей среде	1	60	57	54
2(4)	Приобретение опыта использования методов биологической науки и проведения несложных биологических экспериментов для изучения живых организмов и человека, проведения экологического мониторинга в окружающей среде	1	79	75	78
3	Смысловое чтение; формирование первоначальных систематизированных представлений о биологических объектах, процессах, явлениях, закономерностях, о взаимосвязи живого и неживого в биосфере, овладение понятийным аппаратом биологии. Выделять существенные признаки биологических объектов (клеток и организмов растений, животных) и процессов, характерных для живых организмов	2	61	60	61
4(1)	Умение устанавливать причинно-следственные связи, строить логическое рассуждение, умозаключение (индуктивное, дедуктивное и по аналогии) и делать выводы приобретение опыта использования методов биологической науки и проведения несложных биологических экспериментов для изучения живых организмов. Использовать методы биологической науки: наблюдать и описывать биологические объекты и процессы	1	87	85	81
4(2)	Умение устанавливать причинно-следственные связи, строить логическое рассуждение, умозаключение (индуктивное, дедуктивное и по аналогии) и	1	62	62	58

	делать выводы приобретение опыта использования методов биологической науки и проведения несложных биологических экспериментов для изучения живых организмов. Использовать методы биологической науки: наблюдать и описывать биологические объекты и процессы				
4(3)	Умение устанавливать причинно-следственные связи, строить логическое рассуждение, умозаключение (индуктивное, дедуктивное и по аналогии) и делать выводы приобретение опыта использования методов биологической науки и проведения несложных биологических экспериментов для изучения живых организмов. Использовать методы биологической науки: наблюдать и описывать биологические объекты и процессы	1	70	67	63
5(1)	Умение создавать, применять и преобразовывать знаки и символы, модели и схемы для решения учебных и познавательных задач; формирование первоначальных систематизированных представлений о биологических объектах, процессах, явлениях, закономерностях, овладение понятийным аппаратом биологии. Выделять существенные признаки биологических объектов (клеток и организмов растений, животных) и процессов, характерных для живых организмов	2	64	63	64
5(2)	Умение создавать, применять и преобразовывать знаки и символы, модели и схемы для решения учебных и познавательных задач; формирование первоначальных систематизированных представлений о биологических объектах, процессах, явлениях, закономерностях, овладение понятийным аппаратом биологии. Выделять существенные признаки биологических объектов (клеток и организмов растений, животных) и процессов, характерных для живых организмов	1	41	40	44
5(3)	Умение создавать, применять и преобразовывать знаки и символы, модели и схемы для решения учебных и познавательных задач; формирование первоначальных систематизированных представлений о биологических объектах, процессах, явлениях, закономерностях, овладение понятийным аппаратом биологии. Выделять существенные признаки биологических объектов (клеток и организмов растений, животных) и процессов, характерных для живых организмов	1	74	71	59
6	Умение создавать, применять и преобразовывать знаки и символы, модели и схемы для решения учебных и познавательных задач Формирование первоначальных систематизированных представлений о биологических объектах, процессах, явлениях, закономерностях, об основных биологических теориях, об экосистемной организации жизни, о взаимосвязи живого и неживого в биосфере, о наследственности и изменчивости; овладение понятийным аппаратом биологии	1	88	85	80
7(1)	Умение создавать, применять и преобразовывать знаки и символы, модели и схемы для решения учебных и познавательных задач; приобретение опыта использования методов биологической науки и проведения несложных биологических экспериментов для изучения живых организмов формирование первоначальных систематизированных представлений о биологических объектах, процессах, явлениях, закономерностях	1	67	63	75
7(2)	Умение создавать, применять и преобразовывать знаки и символы, модели и схемы для решения учебных и познавательных задач; приобретение опыта использования методов биологической науки и проведения несложных биологических экспериментов для изучения живых организмов формирование первоначальных систематизированных представлений о биологических объектах, процессах, явлениях, закономерностях	1	40	40	39
8(1)	Умение устанавливать причинно-следственные связи, строить логическое рассуждение, умозаключение (индуктивное, дедуктивное и по аналогии) и делать выводы Приобретение опыта использования методов биологической науки и	1	67	63	59

	проведения несложных биологических экспериментов для изучения живых организмов и человека, проведения экологического мониторинга в окружающей среде				
8(2)	Умение устанавливать причинно-следственные связи, строить логическое рассуждение, умозаключение (индуктивное, дедуктивное и по аналогии) и делать выводы Приобретение опыта использования методов биологической науки и проведения несложных биологических экспериментов для изучения живых организмов и человека, проведения экологического мониторинга в окружающей среде	1	60	56	51
8(3)	Умение устанавливать причинно-следственные связи, строить логическое рассуждение, умозаключение (индуктивное, дедуктивное и по аналогии) и делать выводы Приобретение опыта использования методов биологической науки и проведения несложных биологических экспериментов для изучения живых организмов и человека, проведения экологического мониторинга в окружающей среде	2	29	27	25
9(1)	Умение устанавливать причинно-следственные связи, строить логическое рассуждение, умозаключение (индуктивное, дедуктивное и по аналогии) и делать выводы Описывать и использовать приемы выращивания и размножения культурных растений, ухода за ними	2	93	93	89
9(2)	Умение устанавливать причинно-следственные связи, строить логическое рассуждение, умозаключение (индуктивное, дедуктивное и по аналогии) и делать выводы Описывать и использовать приемы выращивания и размножения культурных растений, ухода за ними	2	77	79	75
10(1)	Умение создавать, применять и преобразовывать знаки и символы, модели и схемы для решения учебных и познавательных задач; Формирование системы научных знаний о живой природе, закономерностях ее развития, исторически быстром сокращении биологического разнообразия в биосфере в результате деятельности человека, для развития современных естественнонаучных представлений о картине мира	2	76	77	74
10(2)	Умение создавать, применять и преобразовывать знаки и символы, модели и схемы для решения учебных и познавательных задач; Формирование системы научных знаний о живой природе, закономерностях ее развития, исторически быстром сокращении биологического разнообразия в биосфере в результате деятельности человека, для развития современных естественнонаучных представлений о картине мира	1	49	51	52
10(3)	Умение создавать, применять и преобразовывать знаки и символы, модели и схемы для решения учебных и познавательных задач; Формирование системы научных знаний о живой природе, закономерностях ее развития, исторически быстром сокращении биологического разнообразия в биосфере в результате деятельности человека, для развития современных естественнонаучных представлений о картине мира	1	49	48	52

¹Вычисляется как отношение (в %) суммы всех набранных баллов за задание всеми участниками к произведению количества участников на максимальный балл за задание

Достижение планируемых результатов

